

# 令和7年4月から実施 ごみ分別及び収集方法を一部変更します

**変更前** 令和7年3月まで

**変更後** 令和7年4月1日から

問 リレーセンター広陵  
☎ 57-2000

収集日については、令和7年度ごみカレンダー（令和7年3月広報に挟み込み予定）をご覧ください。

## 1 リサイクル素材

リサイクルステーションでの収集から**戸別収集**に変わります。また、缶・ビンは**種別に分ける必要がなくなります**。

**変更前**

- PET: ペットボトル (飲料用)
- 缶: スチール缶
- アルミ: アルミ缶
- 白色ビン (透明ビン)
- 茶色のビン
- その他の色のビン

6種類に分別して各自治会のリサイクルステーションに出す

**変更後**

- ペットボトル: 月2回
- 缶: 月1回 (check: スチールとアルミは分けなくてもよい!)
- ビン: 月1回 (check: 色別に分けなくてもよい!)

ペットボトル・缶・ビンごとに分け、収集日に自宅敷地内の町道沿いもしくは、地域の指定された場所に出す。\*リサイクルステーションは廃止となります。

## 2 その他プラスチックごみ

燃やすごみと同じ日に収集します。月1回の収集から週2回の収集に増えます。

**変更前**

- その他プラ: 月1回
- 燃やすごみ: 週2回

\*それぞれ分別して町指定のごみ袋に入れて決められた日に出す

**変更後**

- その他プラ: 週2回
- 燃やすごみ: 週2回

\*それぞれ分別して町指定のごみ袋に入れて出してください。指定された日に一緒に出してください。

## 3 小型家電

分別方法が不燃ごみから**小型家電**となり収集日も別になります。

**変更前**

不燃ごみ: 月1回

事務用機器・理美容機器など

**変更後**

小型家電: 月1回

中身が見える袋に入れ出す

回収ボックスでの回収も引き続き行います

\*袋に入らないものは、粗大ごみへ

## 4 燃やさないごみ (不燃)

スプレー缶は他の燃やさないごみとは**分別して**出してください。

**変更前**

金属類・ガラス類・陶器類・スプレー缶

**変更後**

- スプレー缶: 中身が見える袋、最後まで使い切り、穴を開けて残りのガスを抜いてください。
- 金属類・ガラス類・陶器類: 町指定のごみ袋

## 5 有害ごみ

鏡が不燃ごみから**有害ごみ**に変わります。

**変更前**

- 電池類
- 水銀温度計 水銀体温計
- 蛍光灯 電球

**変更後**

- 電池類
- 水銀温度計 水銀体温計
- 蛍光灯 電球
- 新鏡

# 令和7年4月から実施 ごみの分け方・出し方

問 リレーセンター広陵 ☎ 57-2000

分別の詳細は、**ごみ分別ガイドブック**（令和7年1月発行予定）をご覧ください。

## ●燃やすごみ(可燃)



町指定のごみ袋に入れて出してください。  
※紙おむつは中身の見える袋に入れて出すことができます



生ごみ  
水切りを十分にしてください。



天ぷら油  
・食用油  
凝固剤を使うか、新聞やポロ布等にしみこませてください。



紙おむつ  
汚物はトイレに流してください。



せん定枝、葉、草等  
指定ごみ袋に入る程度の量

## ●燃やさないごみ(不燃)



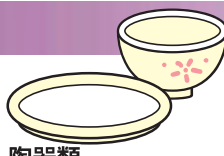
町指定のごみ袋に入れて出してください。



金属類



ガラス類、陶器類



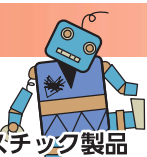
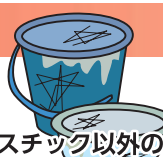
スプレー缶

他の不燃とは分別し、中身の見える袋で出してください。

## ●その他プラスチックごみ



町指定のごみ袋に入れて出してください。



容器包装プラスチック以外のプラスチック製品  
・ゴム製品



容器包装プラスチックであっても中の異物が付着して洗えないもの

## ●容器包装プラスチックごみ



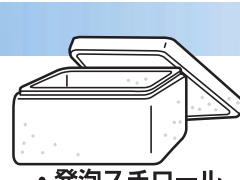
中身が見えるごみ袋に入れて出してください。  
※汚れが取れないものは「その他プラスチックごみ」



カップ・トレイ・パック類



ボトル類



発泡スチロール



ふくろ類

## ●リサイクル素材



ペットボトル・缶・ビンに分け、中身が見えるごみ袋に入れて出してください。



PET  
・ペットボトル(飲料用)



缶



ビール

ワイン

## ●資源ごみ

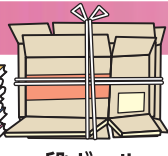
種類ごとに分け、ひもで束ねる又は中身が見えるごみ袋に入れて出してください。



新聞



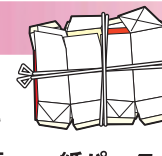
雑誌



段ボール



紙類

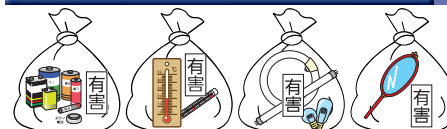


紙パック



古着・布類

## ●有害ごみ



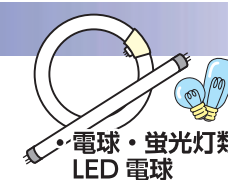
種類別に分けて、中身が見えるごみ袋に入れてください。袋には「有害」と張り紙してください。



電池類



水銀体温計  
水銀温度計



電球  
LED電球



鏡

## ●小型家電



中身が見えるごみ袋に入れて出してください。



情報関連機器  
(プリンター・電話機など)



事務用機器  
(電子辞書・電卓など)



理美容機器  
(ドライヤーなど)

その他  
電子体温計、ゲーム機、デジタルカメラ、アイロン、電気ポット、コンセント、ヘッドホン、マウスなど

## ●粗大ごみ

「不要品」の張り紙を一点ずつ貼付してください。



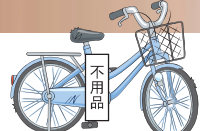
たんす



布団



机



自転車



ベビーカー

環境にやさしいごみ処理にご協力をお願いします。