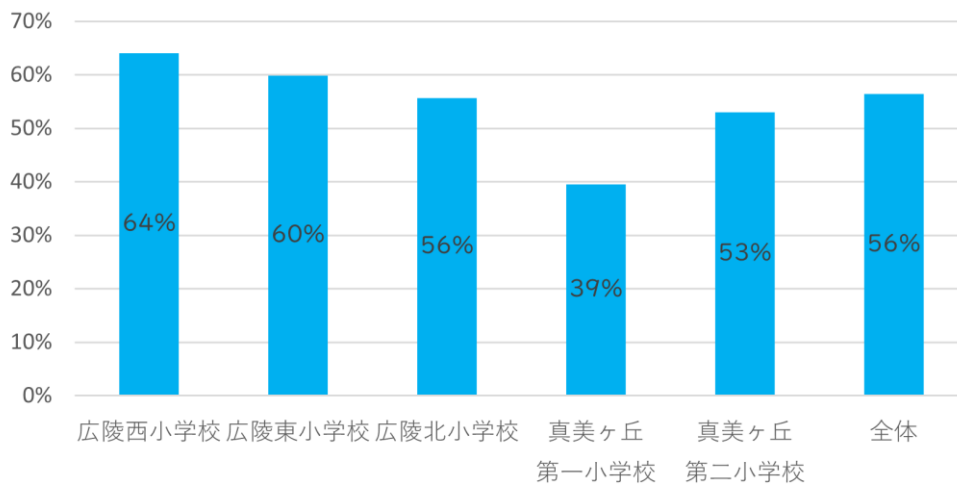
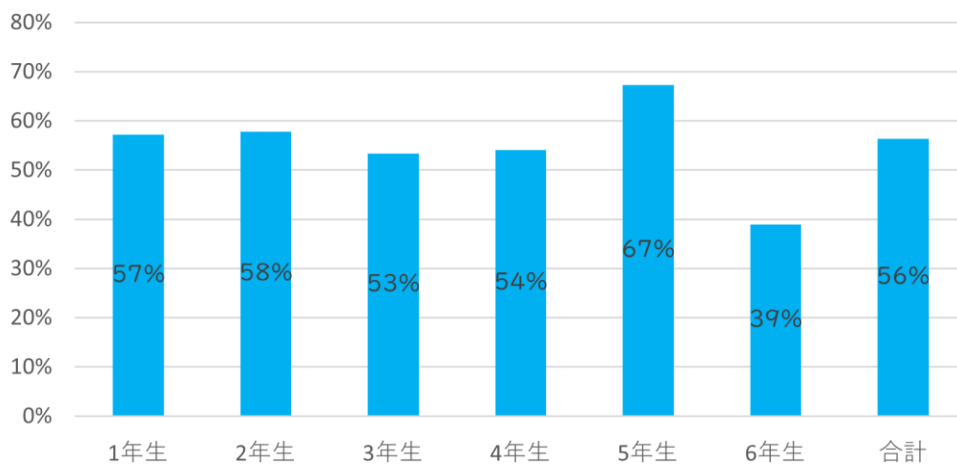


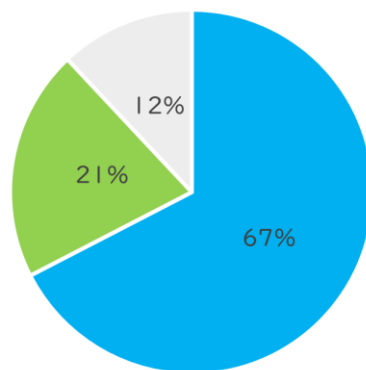
小学校区ごとの回答率



学年ごとの回答率

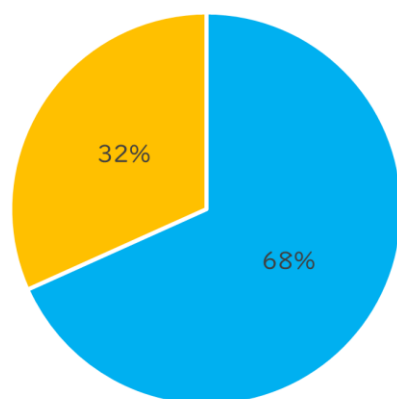


Q.学童の利用希望者数が受入可能人数を上回り、あなたのお子様が既存の施設で受け入れできなくなった場合、あなたが希望する対応は次のうちどれですか？



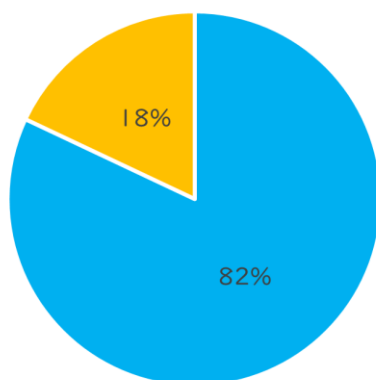
- 学校から離れた施設であっても、受け入れ場所を町が確保し子どもを預かってほしい
- 学校から離れた施設は不安なので、既存の施設に空きが出て利用できるようになるのを待つ（待機児童名簿に登録）
- 利用申請を取り下げる（学童は利用しない）

Q.地元の公民館・集会所を実施場所とした場合、利用を希望しますか？



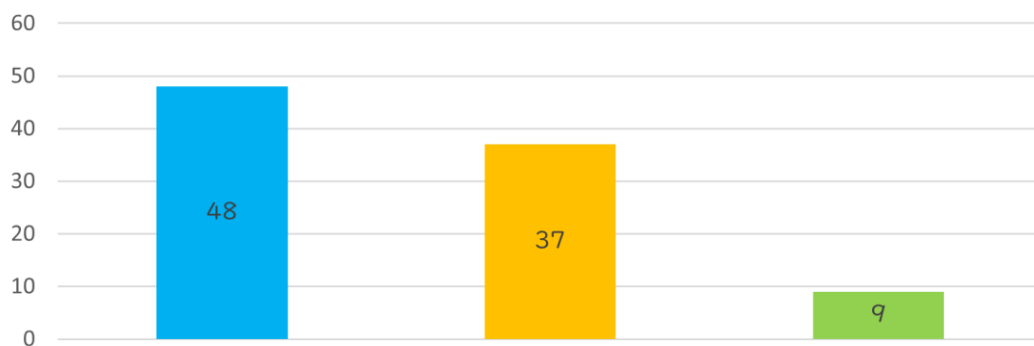
■ 利用を希望する ■ 利用を希望しない

Q.学校長期休業中（夏休み等）のみの利用登録が可能となった場合、あなたが希望するのは次のうちどれですか？



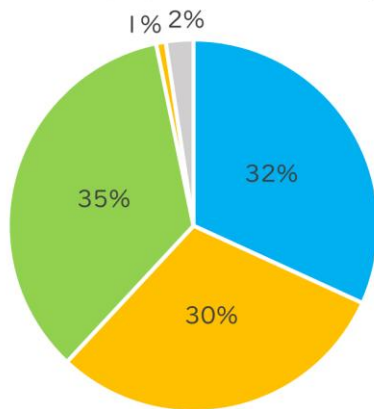
■ 今までどおり通年で利用する ■ 長期休業中のみ利用する

Q.学校長期休業中の学童の実施場所として、利用可能と考えるのは次のうちどれですか？（複数回答可）



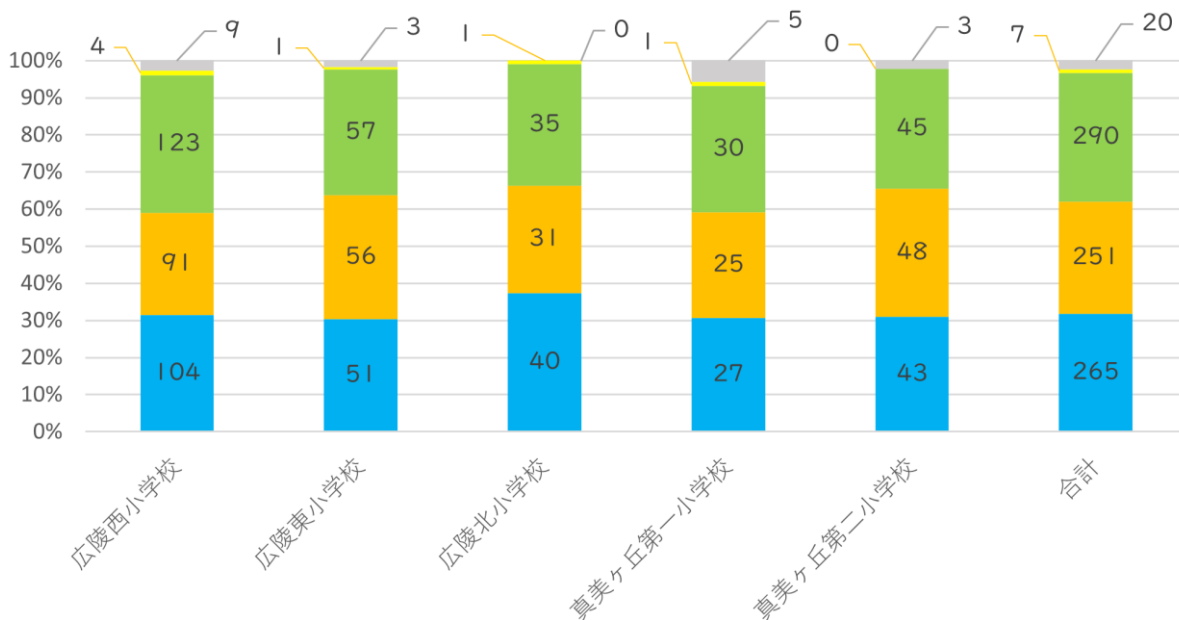
■ 地元の公民館・集会所
■ 町内の公共施設（他校区合同での利用を想定しています）
■ その他

Q.学童の実施場所として、「留守家庭の児童の安全な居場所の確保」以外で欠かせない要素はどれですか？（3つまで選択）



- 学校からあまり離れてないこと
- 安全な外遊びの場所があること
- 送迎時の駐車場があること
- 特にない
- その他

Q.学童の実施場所として、「留守家庭の児童の安全な居場所の確保」以外で欠かせない要素はどれですか？（3つまで選択）



- 学校からあまり離れてないこと
- 安全な外遊びの場所があること
- 送迎時の駐車場があること
- 特にない
- その他