



# さわやか



目次	ピロリ菌と胃がん～あなたの胃にもピロリ菌が?～…………… 1
	【お知らせ】
	第11回 国保中央病院 健康フェスティバル…………… 2
	地域住民公開フォーラム…………… 2
	アレルギー教室のご案内…………… 2
	地域包括ケア病棟がリニューアルオープンしました。…………… 3
	地域包括ケア病棟…………… 4・5
	令和4年度経営状況報告…………… 6
外来診療案内…………… 6	

**基本理念** 医療の質を高めることにより、地域住民の皆様の健康保持と増進に寄与し、住民の皆様信頼され、愛される心温かな病院を目指します。

## ピロリ菌と胃がん ～あなたの胃にもピロリ菌が?～

内科部長 松永 多恵



皆さんは、「ピロリ菌」という菌を聞いたことがありますか？

ピロリ菌は、「ヘリコバクター・ピロリ」という、らせん形をした細菌で、1983年に発見されました。名前の由来は「ヘリコ」=らせん、「バクター」=細菌、「ピロリ」=胃幽門部(出口)からきています。通常の細菌は強力な胃酸で死滅し、胃の中では生きられません。ピロリ菌はアンモニアを発生させて胃酸を中和しながら身を守って生きることができます。

ピロリ菌に感染すると、慢性胃炎や胃潰瘍、十二指腸潰瘍、胃がん、悪性リンパ腫を起こすことが知られています。中でも怖いのが、胃がんです。胃がんの方の99%がピロリ菌と関連していたという報告もあります。

ピロリ菌は、幼年期に口から感染し、胃に住み続けることで粘膜に慢性的な炎症を起こし、慢性胃炎に至ります。慢性的な炎症が続くと、胃の粘膜が再生する過程で遺伝子に傷がつき、胃がんが発生します。ピロリ菌に感染した人1,246人を10年間観察すると、約3%の人に胃がんができてしまったという研究があります。

しかし、ピロリ菌を除菌することで胃がんの発生率を1/3にすることができたという報告もあります。慢性胃炎の期間が長く、胃炎の範囲が広いほど胃がん発生率は増えることが分かっているため、自分がピロリ菌にかかっているかを早期に調べて除菌をすることが大切です。ピロリ菌の除菌治療は、2種類の抗生物質と、1種類の胃酸を抑えるお薬を1週間内服します。新しい薬が開発され、現在では1回目の除菌治療で90%の方が除菌に成功するといわれています。1回目の治療が不成功となった方も、薬を変更し、2回目の除菌治療を行うことができます。一方、もし胃がんが出現しても、早期胃がんであればお腹を切る手術を受けなくても内視鏡で治療できることがあり、慢性胃炎がある方は定期的な内視鏡検査(胃カメラ)が推奨されます。

昨今、上下水道の普及など、衛生環境の改善によって、以前よりピロリ菌に感染している方は減少してきていますが、ご両親やご兄弟に、胃がん、慢性胃炎、ピロリ菌感染がある方、最近胃の調子が悪いなど症状がある方は、ぜひ一度内視鏡検査、ピロリ菌について内科でご相談ください。当院は胃がん検診も受け付けており、不安がある方は鼻からの内視鏡検査や、鎮静麻酔薬の使用も提案させていただきます。





# 第11回 国保中央病院 健康フェスティバル

参加無料

申込不要

日時：2023年 **11月11日** **土**

受付時間 10:00 ~ 12:00

場所：国保中央病院

本館1階外来ホール

☆相談・健康コーナー

☆縁日コーナー ☆コンサート



◎詳しくはホームページをご覧ください。

<https://www.kokuho-hp.or.jp/>



## 地域住民公開フォーラム

「当院で行っている  
がん検診について」

日時：2023年10月4日(水) 15:00

場所：国保中央病院  
緩和ケア病棟1階 ASUKA ホール

参加無料

申込不要

興味のある方はご自由にご参加ください。

お問合せ

国保中央病院 地域支援センター

◎詳しくはホームページをご覧ください。

<https://www.kokuho-hp.or.jp/>



## アレルギー教室のご案内

11月より集合形式でのアレルギー教室を再開いたします。

下記のQRコードから参加申込をお願いします。

### 乳幼児スキンケア教室

令和5年11月22日(水) 13:30



令和6年1月24日(水) 13:30



### エピペン教室

WEB

令和5年  
10月30日(月)  
15:00



### 防災教室

令和6年2月26日(月)  
15:00



### 喘息教室

令和6年3月22日(金)  
15:00



令和5年  
12月22日(金)  
15:00



お問合せ

担当課：企画総務課 担当者：吉岡

TEL 0744-32-8800

✉ [kikaku1@kokuho-hp.or.jp](mailto:kikaku1@kokuho-hp.or.jp)

受付時間：平日9:00~17:00

参加無料





## 地域包括ケア病棟が リニューアルオープンしました。

日頃より国保中央病院へのご協力とご支援を賜り、誠にありがとうございます。

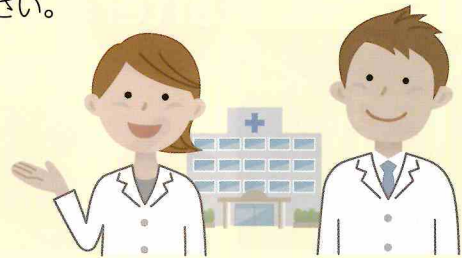
当院は、全国的に進められている地域包括ケアシステムのうち、病院としての医療分野と、訪問看護による医療・介護分野を担っています。

この度、本館6階「地域包括ケア病棟」が新しく生まれ変わりましたので、お知らせさせていただきます。

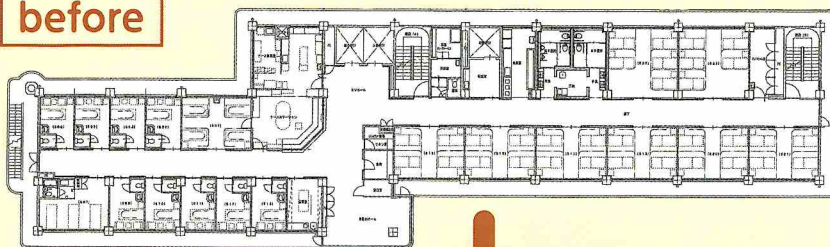
当院は、6階病棟を平成26年8月から、急性期治療を終了し、ご自宅や施設等へ退院される患者さまに、退院後に不安なくお過ごしいただくために、十分なリハビリテーションや、復帰支援を行う「地域包括ケア病棟」として運用していましたが、新型コロナウイルス感染症の流行により、令和3年1月からは、新型コロナウイルス感染症患者受入病棟としての役割を担っていました。

しかしながら、本年5月に、新型コロナウイルスが5類感染症へ移行したことを機に、6階病棟を大幅に改修し、これまで以上に患者さまやご家族の方々に安心して療養していただき、よりよい復帰支援を行えるよう、デイルームの拡大や、共用トイレや洗面所、浴室のバリアフリー化、また、お過ごしいただく病室を刷新する等、あらためて地域包括ケア病棟として7月3日よりリニューアルオープンいたしました。次のページより、病棟内の写真を掲載しておりますので、是非ご覧ください。

スタッフ一同、患者さまを第一に考え、安心してご自宅や施設等へ退院していただけるよう支援いたします。今後とも国保中央病院をよろしく願いいたします。



before



1床室	9室	9床
3床室	1室	3床
4床室	7室	28床
5床室	2室	10床
計 50 床		

after



特別個室	1室	1床	⋮	4床室	7室	28床
1床室	5室	5床	⋮	5床室	2室	10床
計 44 床						



# 地域包括ケア病棟

## デイルーム

before



after



面積を広くし、患者さまやご家族に、よりくつろいでいただけるようになりました。  
また、リハビリ器具を設置し、病棟内でのより充実したリハビリが行えるようになりました。

## 廊下

before



after



床にメーターを表示し、病棟内での歩行リハビリが行いやすくなりました。

## 特別個室、1床室、多床室

### ◎1床室



before



after



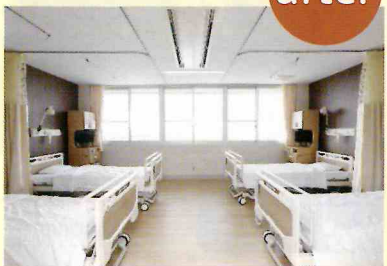
### ◎多床室



before



after



### 特別 個室



木目調のあたたかみのある部屋となっており、より快適にお過ごしいただけるようになりました。

## 共用洗面所

before



after



車いすに座ったままご利用いただけるようになりました。

## トイレ

1床室  
トイレ



多目的  
トイレ



すべてのトイレのドアをスライド式にし、開閉および出入りが行いやすくなりました。  
また、多目的トイレを追加し、リハビリ中の患者さまでも使用しやすくなりました。

## 共用浴室

before



after

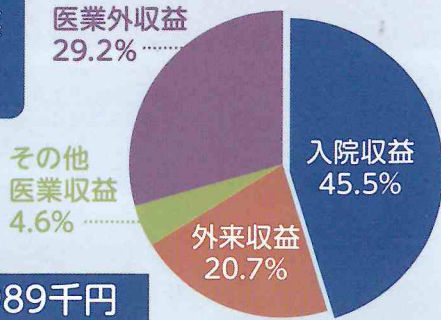


一般的な家庭に近い浴室にすることで、ご自宅での入浴イメージがしやすくなり、入浴訓練を効果的に行えるようになりました。



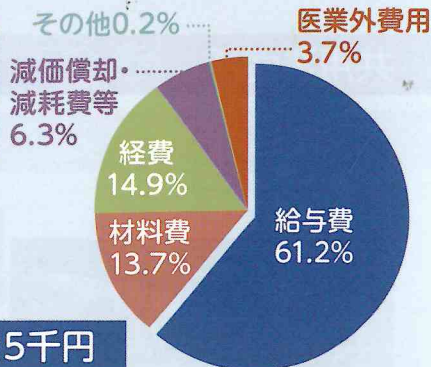
# 令和4年度 経営状況報告

## 病院事業 収益



3,918,989千円

## 病院事業 支出



3,348,415千円

業務量		令和4年度	
入院	延べ患者数	人	40,200
	1日平均患者数	人	110.1
	診療単価	円	44,358
	病床利用率	%	50.1
外来	延べ患者数	人	62,928
	1日平均患者数	人	233.9
	診療単価	円	12,897
病院事業収益	千円	3,918,989	
病院事業費用	千円	3,348,415	
純利益	千円	570,574	

## 令和4年度決算の報告

昨年度から引き続き新型コロナウイルス感染症患者を受け入れるために、10月まで6階病棟(50床)を閉鎖し、新型コロナウイルス感染症の専用病棟として病床を確保し、11月からは4階病棟に機能を移転させ1年をとおして新型コロナウイルス感染症対策医療における重点医療機関としての役割を担いました。また、6階病棟においては11月以降も病棟全面改修工事を実施するため引き続き病棟を閉鎖したため、本来の地域包括ケア病棟としての機能が発揮できず、前年度と同様、入院患者数が低い状況が続き、本年度も新型コロナウイルス感染症拡大の影響を受けた運営状況になっています。

医業損失は発生しましたが、新型コロナウイルス感染症患者に対応する医療機関への補助金収益により、決算は純利益で570,575千円確保することができました。

また、診療施設等の整備としては、地域包括ケア病棟である6階病棟の利用者の療養環境や利便性の向上を目的とした改修工事に着手したところです。

今後も地域の皆様に信頼され選ばれる病院として、医療の質の向上と経営改善に努めて参ります。

## ◆ 広報誌「さわやか」についてのご意見・ご感想を募集します ◆

今後の広報誌作成の参考にさせていただきたいので、皆様のお声をお聞かせください。(いただいたご意見等への個別回答は行いません) 国保中央病院ホームページの「お問合せ」よりお寄せください。皆様のお声をお待ちしております。

### お問合せフォームQRコード

※内容に「さわやか」の件とご記入ください。



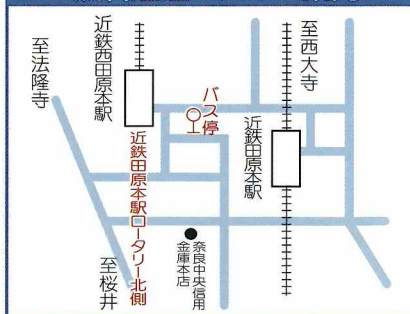
## 外来診療案内

※赤字は女性医師です。 令和5年10月現在

診療科		月	火	水	木	金	土
内科	一診	吉川	竹田	吉川	竹田	吉川	担当医
	二診	竹田	松永	澤田	高井	塩山	—
	三診	尾山	中村	小嶋	渡邊	中村	—
	四診	澤田	堂原 (肝臓外来)	野木 (循環器)	—	小嶋	—
	五診	石原 (循環器)	—	—	—	—	—
	午後	—	—	小嶋(禁煙外来)	—	—	—
外科	一診	—	—	—	—	第1・第3田村 (心臓血管外科)	吉川 (第3のみ10時~)
	二診	明石	杉森	尾原	明石	杉森	尾原
整形外科	一診	佐本	荒木	佐本	片山	吉良	担当医
	二診	吉良	森田	三島	—	米田	—
	三診	—	—	吉井	—	—	—
小児科	一診	阪井	中農	飯田	高川	橋本	担当医
	二診	飯田	高川	橋本	中農	阪井	担当医
	午後	—	予約外来 (慢性疾患)予防接種	予約外来 (慢性疾患)予防接種	予約外来 (慢性疾患)	予約外来 (慢性疾患)乳児診	—
	アレルギー外来 午後(完全予約制)	—	—	中農・橋本	中農・橋本	—	—
泌尿器科	望月	望月	望月	望月	中井	望月	
皮膚科	—	小川	篠田	西村	—	—	
緩和ケア科(ホスピス外来)(完全予約制)	中村	山本	—	—	山本	—	
緩和ケア外来(完全予約制)	—	杉森	杉森	—	—	—	
心療内科(精神腫瘍科)(完全予約制)	—	—	—	四宮	—	—	



## 無料送迎バスのご案内



**診療受付時間** 初診は午前8:30から午前11:00まで  
再診は午前8:00から午前11:00まで  
※泌尿器科診療開始時間は9:30からとなります。

**休診日** 第2・4土曜日、日曜日、祝日  
12月29日~1月3日 年末年始休暇

※受付時間以外の時間帯で診察を希望される場合、お電話にてお問い合わせください。  
※リハビリテーション科は当面は院内患者様に限りさせていただきます。※担当医は変更となる場合があります。

■バスの時刻表は、ホームページをご覧ください。  
■近鉄黒田駅前・西田原駅下車、無料送迎バス利用 約8分  
■近鉄黒田駅下車、徒歩約10分

編集発行：国保中央病院(広報誌編集委員会)  
発行部数32,750部

国保中央病院 ■ 奈良県磯城郡田原本町大字宮古404-1 ☎ 0744-32-8800(代) fax 0744-32-8811(代)

訪問看護ステーション ☎ 0744-32-8800

