

気軽に

# 骨粗しょう症 のリスク評価ができます！

肺がん検診で撮影した胸のレントゲン写真から  
AI(人工知能)が骨を解析することで、  
骨粗しょう症のリスク評価をするプロジェクトを行います。

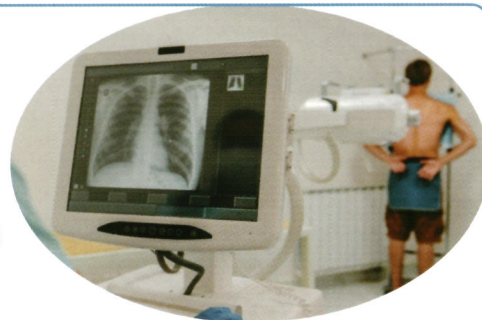
無料

令和5年度、広陵町の肺がん検診を受診すると参加できます

対象 **40歳以上の広陵町民かつ肺がん検診受診者**  
(対象外：骨粗しょう症の治療を既に受けている方)

## 01 肺がん検診の受診

- ✓ 検診の問診
- ✓ 検査の同意
- ✓ 胸部のレントゲン撮影(肺がん検診用)



## 02 骨粗しょう症のリスク評価説明

肺がん検診の結果と共に、骨の検査結果をお伝えします。

精密検査が必要な方のみ

## 03 整形外科の受診

診察と精密検査を行い、治療の是非を相談します。

※受診は保険内診療です。

➤肺がん検診のお申し込みは、WEB:6/21(水)8:30-、電話:7/19(水)8:30-

➤リスク評価希望は、肺がん検診申込時か、検診受診当日にお伝えください

今回のプロジェクトは、広陵町けんこう推進課、iSurgery 株式会社で実施しております。

詳しくはコチラ



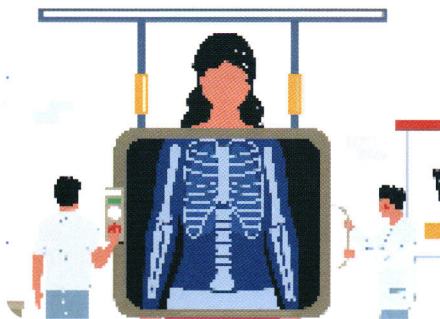
お問い合わせ先 広陵町けんこう推進課(保健センター)

☎ 0745-55-6887(平日8:30-17:15)

詳しくは  
裏面をご覧ください

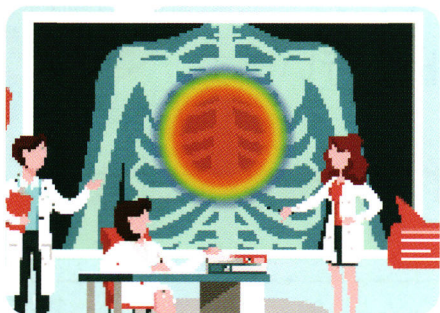


## 検査の概要・仕組み



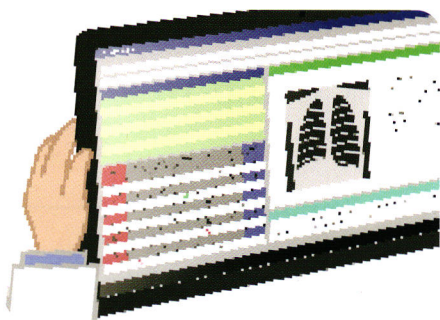
### レントゲン撮影

当検査は、肺がん検診のために撮影した胸部のレントゲン写真を使用します。



### パソコンで解析

パソコンにレントゲンを取り込み、AI(人工知能)がレントゲンから骨の状態を解析します。



### 骨粗しょう症のリスク評価

AIにより解析された骨の状態から、整形外科の受診が必要か否かを案内します。

## 受診後の精密検査について



骨粗しょう症のリスクがあると評価された場合、整形外科にて詳細な検査(別部位でのレントゲン検査)を受診して頂く必要があります。精密検査のための受診は保険診療範囲内で、一部自己負担があります。胸部のレントゲンによる検査結果と、別部位の精密検査の結果は相違がある場合があります。

## 検査結果の取り扱い

検査結果については、個人情報として適切に取り扱い、個人に対する不利益や情報が他者に漏れることがないよう管理します。又、広陵町けんこう推進課、iSurgery株式会社が共有し、プロジェクトの検証、医学研究、医療機器の開発を目的に活用させていただきます。

