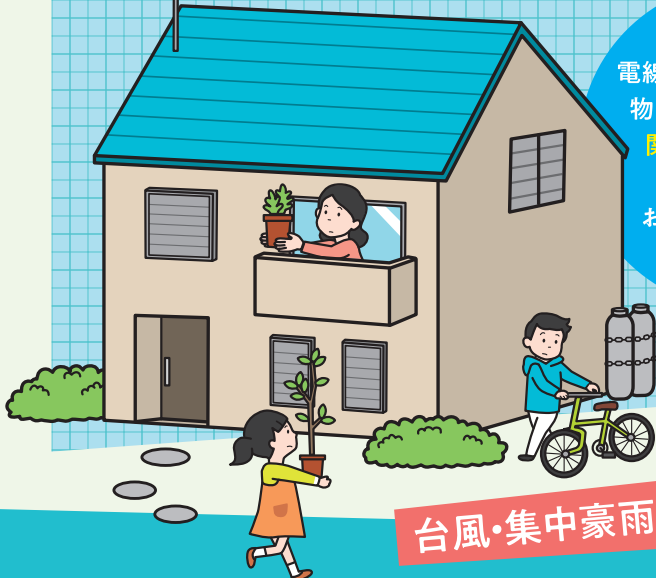


# 台風

が来る前に

物が飛ばされないように  
移動・固定する

アンテナやベランダの植木鉢、置物、看板などが風に飛ばされて電柱に当たったり電線を切断すると、停電が発生する恐れがあります。風に飛ばされやすい物、壊れそうな物は固定したり、室内にしまっておきましょう。



電線に引っかかっている物を発見したときは、**関西電力送配電**へご連絡をお願いいたします。

台風・集中豪雨・地震など

# 自然災害への備え・対応

コンセントから  
プラグを抜く



とくにアイロンや電気ストーブなどの電熱器具は火災の原因となるため、スイッチを切り、コンセントからプラグを抜きましょう。

# 地震

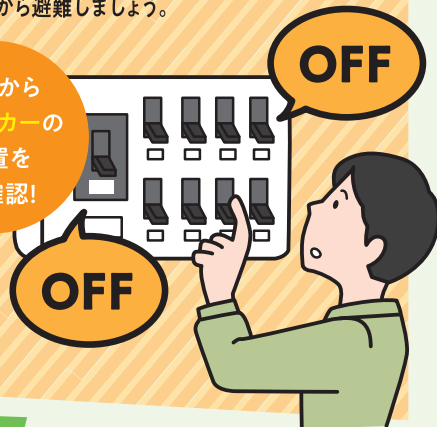
が起こった時に

避難時は

ブレーカーを切る

電気の消し忘れによる事故防止のため、ブレーカーを「切」にしてから避難しましょう。

日頃から  
ブレーカーの  
位置を  
要確認!



# 台風や地震

のあとに

切れた電線には触らない

切れて垂れ下がった電線に触ると感電する恐れがあるため、絶対に触らないようにしましょう。

電線が切れていたり、電線に木や看板が触れている場合は、**関西電力送配電**へご連絡をお願いいたします。

水に浸かった  
電気器具は  
使わない

水に浸かった電気器具や配線はそのまま使うと漏電や火災の危険があります。必ず電気工事に相談し、点検しましょう。



STOP!

連絡先 送配電コンタクトセンター ☎0800-777-3081(無料) [平日 9:00~17:00(年末年始除く)]

- \* 受付時間外においても緊急のご用件については承っております。
- \* お電話が繋がりにくい場合がございますので、あらかじめご了承ください。
- \* 一部のIP電話からはご利用いただけません。その場合は050-3085-3081(有料)へおかけください。
- \* ご連絡の際には、番号をよくお確かめのうえ、おかけ間違いのないようお願いいたします。