

第5回広陵検定 問題

第1 地理分野 広陵町の地理について、正しいものをえらんでください。

問1 広陵町の人口に最も近い数は、次のうちどれか（令和2年1月末現在）。

- ア 約33,000人
- イ 約34,000人
- ウ 約35,000人
- エ 約36,000人

問2 広陵町の面積は16.30km²だが、最も広陵町の面積に近い地方公共団体は、次のうちどれか。（令和2年1月末現在）

- ア 東京都新宿区
- イ 大阪府八尾市
- ウ 奈良県王寺町
- エ 沖縄県那覇市

問3 広陵町内で一番人口の多い大字は、次のうちどれか（令和2年1月末現在）。

- ア 大字三吉
- イ 大字寺戸
- ウ 大字百済
- エ 大字南郷

問4 広陵町の町境が隣接している市は、次のうちどれか。

- ア 御所市
- イ 橿原市
- ウ 葛城市
- エ 桜井市

問5 広陵町で一番標高の高い地点がある場所は、次のうちどれか。

- ア 大字大野
- イ 馬見北1丁目
- ウ 馬見南2丁目
- エ みささぎ台

問6 広陵町内を流れていない川は、次のうちどれか。

- ア 曾我川
- イ 葛城川
- ウ 高田川
- エ 大和川

問7 広陵町の北部地域一帯を指す「箸尾」の由来（といわれている）は、次のうちどれか。

- ア この地域が広瀬郡の端に位置し、その地域が尾のように長かったため
- イ 鎌倉時代に吉野杉を使用した箸の産地であったため。
- ウ 古来豪族の「土師（はじ）」氏がこの地に住んだため。
- エ 塩で歯みがきする人が多く、虫歯になる人が少なかったため。

問8 広陵町の水道水のうち町内で水道水を取水している割合は、次のうちどれか。

- ア 0%
- イ 25%
- ウ 50%
- エ 75%

問9 広陵町の位置する奈良県北部で、1年間で降水量の最も多い月は、次のうちどれか（昭和56年から平成22年までの過去30年間の平均値とする。）。

- ア 5月
- イ 6月
- ウ 7月
- エ 8月

問10 大字寺戸に実際にある小字名は、次のうちどれか。

- ア はと
- イ おんどり
- ウ めんどり
- エ すずめ

問11 馬見丘陵公園（写真）の運営主体は、次のうちどれか（令和2年1月末現在）。

- ア 広陵町
- イ 広陵町と河合町
- ウ 奈良県
- エ 一般社団法人馬見丘陵公園

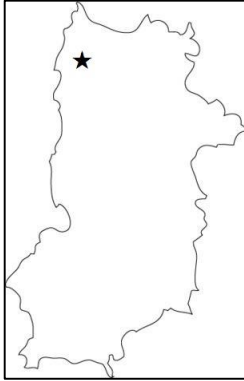


問12 馬見丘陵公園にないエリアは、次のうちどれか。

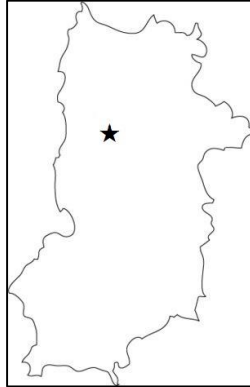
- ア 東エリア
- イ 中央エリア
- ウ 緑道エリア
- エ 北エリア

問13 奈良県における広陵町の位置で一番近いのは、次のうちどれか。

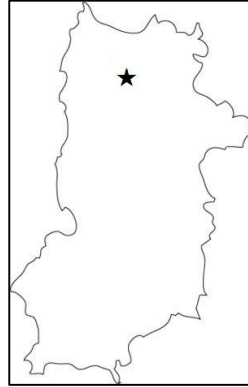
ア



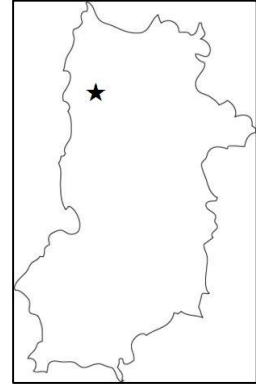
イ



ウ



エ



まだまだこれから！
ファイト～！！

第2 歴史分野 広陵町の歴史について、正しいものをえらんでください。

問 14 広陵町役場駐車場にある公衆電話の北側にある石灯籠（写真）は織部形だが、この石灯籠の俗称は、次のうちどれか。



- ア もちどの灯籠
- イ キリシタン灯籠
- ウ 天神灯籠
- エ 屋敷灯籠

問 15 聖徳太子が創立した、大和国三十三ヶ寺院のひとつと伝えられる広陵町内にある寺は、次のうちどれか。

- ア 大福寺
- イ 与楽寺
- ウ 教行寺
- エ 百済寺

問 16 大字百済にある百済寺は、639年（舒明天皇11年）7月の条に「詔して曰く、今年大宮及大寺を作らむ。百済川の側を以て宮所と為す。」と記載があるが、その記載されている書物は次のうちどれか。

- ア 懐風藻
- イ 風土記
- ウ 日本書紀
- エ 万葉集

問 17 中世の広陵町域には多くの荘園が存在したが、実在した荘園は、次のうちどれか。

- ア 百済荘
- イ 高句麗荘
- ウ 新羅荘
- エ 加羅荘

問 18 広陵町は灌漑（かんがい）用水の確保のため、古くからため池が多くある。大和高田市大字大谷にある、広陵町の大字名が付けられた池は、次のうちどれか。

- ア 平尾池
- イ 安部池
- ウ 南郷池
- エ 古寺池

問 19 広陵町は、昭和30年に3町村が合併して発足したが、当時の広陵町に含まれていなかった地域は、次のうちどれか。

- ア 瀬南村
- イ 百済村
- ウ 馬見町
- エ 箸尾町

問 20 広陵町には竹取物語の舞台とされている讃岐神社(写真)があるが、その讃岐神社がある大字は、次のうちどれか。

- ア 大字三吉
- イ 大字南郷
- ウ 大字百済
- エ みささぎ台



問 21 広陵町誕生後、大和高田市へ編入した大字が二つある。その二つは、次のうちどれか。

- ア 大谷と築山
- イ 池尻と大谷
- ウ 池尻と藤森
- エ 藤森と松塚

問 22 昭和59年に奈良県で開催された第39回国民体育大会「わかくさ国体」で、広陵町は2つの種目の会場になった。その2種目は、次のうちどれか。

- ア バレーボールと重量挙げ
- イ ハンドボールとバスケットボール
- ウ フェンシングとソフトボール
- エ 野球と柔道

問 23 広陵町の歴史について、正しい文章の組み合わせは、次のうちどれか。

- a. 昭和30年、広陵町は馬見町・瀬南村・箸尾町が合併して、発足した。
- b. 昭和46年、新庁舎(現庁舎)が完成した。
- c. 昭和53年、第3代町長に林田孝一氏が当選した。
- d. 昭和60年、県立広陵高等学校が春の選抜高等学校野球全国大会で、甲子園に2回目の出場を果たした。

- ア aとc
- イ bとc
- ウ cとd
- エ aとd

問 24 町営の斎場がある墓地は、通称「赤坂墓地」と呼ばれている。この「赤坂」の地名の由来といわれているのは、次のうちどれか。

- ア 戦国時代に激戦となり多くの血が流れた丘陵地だから
- イ 飢饉によりこの近くに赤子が多く捨てられたから
- ウ この周辺の古墳で朱がたくさん掘り出されたから
- エ などらかな丘陵地で多くの道が開けていたから

問 25 大字三吉にある「麦粉池」の名称の由来は、次のうちどれか。

- ア 麦粉のような微生物が毎年この池に発生していたから
- イ 当時別の領地だったこの池と麦粉を交換したから
- ウ 小麦栽培用の灌漑用水だったから
- エ この池周辺が小麦の産地だったから

問 26 広陵町周辺の方言で「いこす」の意味は、次のうちどれか。

- ア 火を起こすこと
- イ 子どもを起こすこと
- ウ 遠いところへ行くこと
- エ ゆっくり進むこと

問 27 広陵町周辺の方言で「もやおす」の意味は、次のうちどれか。

- ア トイレに行きたくなる
- イ (気持ち)がもやもやする
- ウ 燃え尽きる
- エ 野次る

問 28 昭和47年ミュンヘンオリンピックにおいて柔道男子軽中量級で金メダルを獲得した広陵町出身者は、次のうちどれか。

- ア 野村 忠宏
- イ 野村 豊和
- ウ 野村 萬斎
- エ 野村 宏伸

問 29 平成6年5月に開園した竹取公園(写真)が、地域の魅力や個性を創出した公園として、当時の建設省から受賞した賞は、次のうちどれか。

- ア 手づくり郷土賞
- イ 全国公園緑化優秀賞
- ウ 緑育むわがまち大賞
- エ やすらぎの陵賞



第3 古墳（こふん）分野 広陵町の古墳について、正しいものをえらんでください。

問30 大字三吉にある巢山古墳（特別史跡）の形は、次のうちどれか。

- ア 前方後円墳
- イ 後方前古墳
- ウ 左方後円墳
- エ 右方前古墳

問31 大字大塚にある新山古墳の写真は、次のうちどれか。

ア

イ

ウ

エ



問32 大字三吉にある巢山古墳から出土した水鳥形埴輪が表現した鳥の種類は、次のうちどれか。

- ア コハクチョウ
- イ ツル
- ウ サギ
- エ ガチョウ

問33 大字寺戸にある文代山古墳から出土した動物の埴輪は、次のうちどれか。

- ア 牛
- イ 鹿
- ウ 鶏
- エ 猪

問34 馬見古墳群中最大規模を誇る古墳は、次のうちどれか。

- ア 新木山古墳
- イ 三吉石塚古墳
- ウ 牧野古墳
- エ 巢山古墳

問 35 石ヶ谷古墳（写真）は方墳であるが、ある小学校のグラウンドに隣接して保存されている。その小学校は、次のうちどれか。

- ア 広陵東小学校
- イ 広陵西小学校
- ウ 広陵北小学校
- エ 真美ヶ丘第二小学校



問 36 県立馬見丘陵公園の一部である佐味田狐塚古墳の特徴は、次のうちどれか。

- ア 墳丘表面に多くの花が咲いている
- イ 墳丘部分がくりぬかれている
- ウ 墳丘表面に当時の埴輪が展示されている
- エ 墳丘部分が公園内に移設されている

問 37 広陵町内の古墳のうち、周濠に水が張られていない古墳は、次のうちどれか。（令和2年3月現在）

- ア 巢山古墳
- イ 新木山古墳
- ウ 三吉石塚古墳
- エ 新山古墳

問 38 馬見丘陵公園に隣接する乙女山古墳（国史跡）の説明で正しいものは、次のうちどれか。

- ア 帆立貝形古墳としては全国で最大である
- イ 墳丘の周囲には馬蹄形の周濠が巡る
- ウ 前方部とは別に、後円部に造り出しがある
- エ 水鳥形埴輪が出土している

問 39 馬見丘陵公園に隣接する乙女山古墳（国史跡）が国の史跡に指定されたのは、次のうちどれか。

- ア 明治31年11月7日
- イ 大正11年7月31日
- ウ 昭和31年11月7日
- エ 平成11年7月31日

焦らずゆっくり解こう♪
マイペースに～♪



第4 寺院・神社分野 広陵町の寺院・神社について、正しいものをえらんでください。

問40 大字百済にある百済寺（右下写真）の三重塔（重要文化財）のおおよその高さは、次のうちどれか。

- ア 3 m
- イ 23 m
- ウ 53 m
- エ 103 m

問41 大字百済にある百済寺の大織冠（たいしょくかん）と呼ばれる本堂は、ある神社から移築された建物であるが、ある神社とは、次のうちどれか。

- ア 廣瀬神社（河合町川合）
- イ 讃岐神社（広陵町三吉）
- ウ 談山神社（桜井市多武峰）
- エ 櫛玉比女命神社（広陵町弁財天）



問42 大字百済にある百済寺の本尊は、次のうちどれか。

- ア 十一面観音立像
- イ 薬師如来座像
- ウ 弘法大師座像
- エ 毘沙門天立像

問43 大字百済の百済寺境内にある、万葉学者として著名な犬養孝が揮毫した万葉歌碑は、次のうちどれか。

- ア 巨勢山の つらつら椿 つらつらに見つつ 偲はな 巨勢の春野を
- イ 媛女の袖吹きかへす 明日香風 都を遠み いたづらに吹く
- ウ 春過ぎて 夏来るらし 白妙の 衣ほしたり 天の香具山
- エ 百済野の 萩の古枝に 春待つと 居りし鶯 鳴きにけむかも

問44 大字古寺にある正楽寺は、大和国三十三ヶ所観音霊場第三番札所となっていたが、その御詠歌は、次のうちどれか。

- ア ひとごとに ほとけのみちに きふくうじ
あゆみをはこぶ のりにわもせ
- イ ねがうみは こゝろひとつの ゆうふくじ
なかくもきえぬ のりのともしび
- ウ あめつゆの めくみもあつき こてらあの
ちかいもき（よ）ふの そらにしるらん
- エ ふるさとを よそにもとめし こゝにまた
をなじみなみの さとゝきくなり

問45 広陵町内に巖島神社は5社あるが、その祭神は、次のうちどれか。

- ア 伊弉諾尊
- イ 伊弉冉尊
- ウ 市杵島姫命
- エ 倉稻魂命

問46 大字南郷にある山王神社の二の鳥居前にある収蔵庫に納められた石造伝弥勒菩薩座像（県指定有形文化財）は、仏像の表現から考えると、次のうちどれか。

- ア 阿弥陀如来
- イ 釈迦如来
- ウ 大日如来
- エ 薬師如来

問47 大字広瀬にある与楽寺の十一面観音立像（国指定重要文化財 胎内仏）の素材は、次のうちどれか。

- ア クヌギ
- イ マユミ
- ウ ケヤキ
- エ ヒノキ

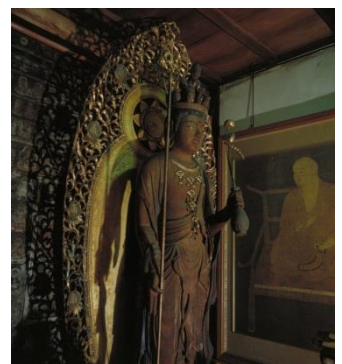
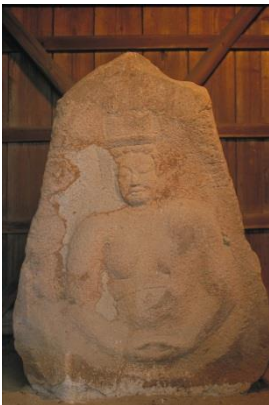
問48 与楽寺西観音として伝えられる十一面観音立像（重要文化財）は、次のうちどれか。

ア

イ

ウ

エ



- 問 49 大字平尾にある天照皇大神社が明治初期まで呼ばれていた名称は、次のうちどれか。
- ア 卑弥呼神社
 - イ 日大御神社
 - ウ 大神宮
 - エ 菅原神社
- 問 50 大字安部にある穗雷神社（式内社）の水盤を支えるものは、次のうちどれか。
- ア 狛犬
 - イ 龍
 - ウ 餓鬼
 - エ 鳳凰
- 問 51 大字百済にある真宗大谷派の常念寺には境内に保育園がある。この保育園の名称は、次のうちどれか。
- ア 南保育園
 - イ ひだまり保育園
 - ウ 常葉保育園
 - エ 馬見労禱保育園
- 問 52 大字弁財天にある櫛玉比女命神社にある像は、次のうちどれか。
- ア 恵比寿像
 - イ 大黒天像
 - ウ 弁財天像
 - エ 布袋像
- 問 53 大字広瀬の東部農村広場や、大字百済の百済寺境内にある池の名称は、次のうちどれか。
- ア 道字池
 - イ 梵字池
 - ウ 印字池
 - エ 行司池
- 問 54 大字萱野にある真宗大谷派の教行寺は、境内の敷地が三千坪もある、真宗大谷派末寺の全国最高位の寺である。この寺の境内に植えられ、住民の方の憩いの場の中心となっている巨木は、次のうちどれか。
- ア イチョウ
 - イ ケヤキ
 - ウ クヌギ
 - エ クスノキ

第5 特産品分野 広陵町の特産品について、正しいものをえらんでください。

問 55 国の野菜指定産地になっている広陵町の特産野菜は、次のうちどれか。

- ア なす
- イ たまねぎ
- ウ トマト
- エ きゅうり

問 56 広陵町が国内生産量トップクラスの特産品の組み合わせは、次のうちどれか。

- ア 靴下とピーマン
- イ 靴下と金魚すくいの「ポイ」
- ウ ピーマンとなす
- エ ピーマンと金魚すくいの「ポイ」

問 57 靴下産業の元になったと言われる江戸時代の特産品とその原料は、次のうちどれか。

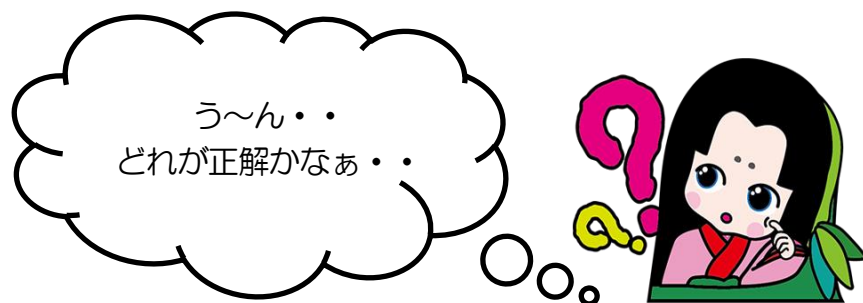
- ア 絹と蚕
- イ 木綿と綿花
- ウ 麻と苧麻
- エ 羽毛とうさぎ

問 58 広陵町内にある長龍酒造株式会社が広陵町産特別栽培米「ヒノヒカリ」で作られた日本酒の名前は、次のうちどれか。

- ア 月の雫
- イ 広陵魂
- ウ 月明かり
- エ 広陵蔵

問 59 靴下10足をあらわす単位は、次のうちどれか。

- ア テン
- イ トウ
- ウ デカ
- エ トク



第6 祭・イベント分野 広陵町の祭・イベントについて、適切な答えを選んでください。

問 60 「作り物」が目を引く地蔵盆の立山祭（町指定無形民俗文化財）が行われる寺は、次のうちどれか。

- ア 光蓮寺
- イ 浄教寺
- ウ 法光寺
- エ 専光寺

問 61 平成7年から毎年、中秋の名月に行われる祭の名称は、次のうちどれか。

- ア 広陵かぐや姫まつり
- イ 広陵ふれあいまつり
- ウ 広陵町商工祭
- エ 広陵町文化祭

問 62 広陵町立図書館を舞台として平成29年春に上映された映画「天使のいる図書館」のヒロインの名前は、次のうちどれか。

- ア 吉井さくら
- イ 月野かぐや
- ウ 仲村叶
- エ 白岡千代

問 63 問 62 の映画のラストシーンで、ヒロインの頭上に舞い降りてきたものは、次のうちどれか。

- ア 雪
- イ 花びら
- ウ 羽根
- エ 木の葉

問 64 広陵町イメージキャラクター「かぐやちゃん」の好きな食べ物は、次のうちどれか。

- ア いちご
- イ なす
- ウ たけのこ
- エ お団子

問 65 広陵町イメージキャラクター「かぐやちゃん」の誕生日は、次のうちどれか。

- ア 4月15日
- イ 6月6日
- ウ 9月23日
- エ 3月3日

問 66 広陵町イメージキャラクター「かぐやちゃん」の特徴として間違っているのは、次のうちどれか。

- ア 扇子を持っている
- イ 茶髪である
- ウ 竹に包まれている
- エ ナスが好きである

問 67 広陵町イメージキャラクター「かぐやちゃん」が持っている扇子の色は、次のうちどれか。

- ア 緑
- イ ピンク
- ウ 紫
- エ 黄

問 68 竹取公園内において開催されているイベントは、次のうちどれか。

- ア 大垣内立山祭
- イ ひまわりウィーク
- ウ チューリップフェア
- エ 靴下の市

問 69 箸尾地域で晩秋に開催される「戸閉て祭（とたてまつり）」。この「戸閉て祭」と言われる理由は、次のうちどれか。

- ア 祭の歓声が大きく、各家が戸を閉めて祭を行ったから。
- イ 祭で曳くだんじりで家が壊される心配があり、各家が戸を閉めて祭を行ったから。
- ウ この日に宴会を開く家が多く、周りに知られないように、各家が戸を閉めて祭を行ったから。
- エ 寒い時期に開催し、各家が戸を閉めて祭を行ったから。

いいね～！その調子♪
あともう少しだよ～！



第7 行政分野 広陵町の行政について、正しいものをえらんでください。

問 70 広陵町には広陵町消防団があるが、分団の数は、次のうちどれか。

- ア 4つ
- イ 5つ
- ウ 8つ
- エ 9つ

問 71 広陵町内で最も新しく建築された施設は、次のうちどれか（令和元年12月現在）。

- ア 広陵北かぐやこども園
- イ はしお元気村
- ウ 広陵町・香芝市共同中学校給食センター
- エ 広陵パークゴルフコース

問 72 馬見中1丁目の見立山公園内にある子育て支援施設の名称は、次のうちどれか。

- ア ポケット
- イ ひまわり
- ウ かぐや
- エ こもれび

問 73 住民総参加型のスポーツイベント「チャレンジデー」に、広陵町はこれまで5回挑戦しているが、対戦自治体に勝利した回数は、次のうちどれか。

※チャレンジデー…人口規模がほぼ同じ自治体どうしで、15分以上の運動を行った住民の参加率を競うイベント

- ア 0回（未勝利）
- イ 1回
- ウ 2回
- エ 3回

問 74 住民総参加型のスポーツイベント「チャレンジデー2019」で、対戦した相手自治体は、次のうちどれか。

- ア 茨城県常陸太田市
- イ 神奈川県寒川町
- ウ 長野県東御市
- エ 鹿児島県南さつま市

問 75 広陵町・香芝市共同中学校給食センターの愛称は、次のうちどれか。

- ア バンブー
- イ サンフラワー
- ウ ヒマワリ
- エ スマイル

問 76 平成30年12月に広陵町と奈良県と地方創生に関連する連携協定を結んだ国の省庁は、次のうちどれか。

- ア 総務省
- イ 農林水産省
- ウ 経済産業省
- エ 内閣府

問 77 広陵町内にある公立小学校の数は、次のうちどれか。

- ア 1校
- イ 3校
- ウ 5校
- エ 7校

問 78 広陵町内にある公立中学校の数は、次のうちどれか。

- ア 2校
- イ 4校
- ウ 6校
- エ 8校

問 79 広陵町の公共施設でシェアオフィスなど、会社とは離れた場所で仕事ができ、交流や起業支援となる施設があるのは、次のうちどれか。（令和2年3月現在）

- ア 総合保健福祉会館
- イ はしお元気村
- ウ ふるさと会館グリーンパレス
- エ クリーンセンター広陵

問 80 町章は広陵町の「①」を図案化したもので、丸は「②」を、上に伸びる線は「③」を表現しています。空欄に入る文字は、次のうちどれか。

- ア ①広②幸③未来
- イ ①広②和③発展
- ウ ①陵②家族③幸せ
- エ ①陵②輪③愛情



広陵町章

問 81 健診などを行う保健センターがある建物は、次のうちどれか。

- ア 役場
- イ さわやかホール
- ウ グリーンパレス
- エ はしお元気村

問 82 平成 31（令和元）年度の広陵町一般会計の当初予算に最も近い額は、次のうちどれか。

- ア 約 88 億円
- イ 約 112 億円
- ウ 約 168 億円
- エ 約 208 億円

問 83 広陵町の高齢化率に最も近い数値は、次のうちどれか（令和元年 12 月末日現在）。

- ア 15%
- イ 20%
- ウ 25%
- エ 30%

問 84 広陵町の年少人口比率（全人口に対する 15 歳未満の割合）に最も近い数値は、次のうちどれか（令和元年 12 月末日現在）。

- ア 5%
- イ 10%
- ウ 15%
- エ 20%

問 85 広陵町では職員がクールビズ期間中に、町の PR も兼ねてポロシャツを着用している。そのポロシャツの色は白・グレーと、あと一色は、次のうちどれか。

- ア 緑
- イ 紺
- ウ 桃
- エ 紫

問 86 広陵町立図書館にある本の冊数（新聞・雑誌・視聴覚資料を含む。）は、次のうちどれか（平成 31 年 3 月末時点）。

- ア 245,000 冊
- イ 260,000 冊
- ウ 290,000 冊
- エ 345,000 冊

第8 交通・その他分野 広陵町の地域・道路について、正しいものをえらんでください。

問87 広陵町内にある鉄道の駅、箸尾駅（写真）がある大字は、次のうちどれか。

- ア 大字沢
- イ 大字萱野
- ウ 大字的場
- エ 大字大場



問88 広陵町を通る鉄道の路線名は、次のうちどれか。

- ア 近鉄王寺線
- イ 近鉄生駒線
- ウ 近鉄橿原線
- エ 近鉄田原本線

問89 広陵町町歌は3番までであるが、歌詞の歌い出しは全て「大和（やまと）」である。その次に続く歌詞でないのは、次のうちどれか。

- ア 青垣
- イ 傍岡
- ウ 葛城
- エ 広瀬野

問90 広陵町を代表する竹取公園では、多くの子どもが遊んでいますが、竹取公園にない遊具は、次のうちどれか。

- ア すべり台
- イ ブランコ
- ウ 急流すべり
- エ ターザンロープ

問91 竹取公園にある子どもたちがそり遊びを楽しめる「〇〇ゲレンデ」（写真）。〇〇に入る言葉は、次のうちどれか。

- ア チャイルド
- イ こども
- ウ ちびっこ
- エ キッズ



問 92 広陵町役場玄関前のモニュメント（写真）のイメージは、次のうちどれか。

- ア かぐや姫と竹取の翁
- イ かぐや姫の生まれた竹
- ウ かぐや姫の里帰り
- エ かぐや姫と月



問 93 広陵町出身の金メダル獲得選手を称えた「金メダルの塔」（写真）がある場所は、次のうちどれか。

- ア 真美ヶ丘メモリアル広場
- イ 広陵町役場
- ウ 竹取公園
- エ 中央公民館



問 94 大字南郷にある南郷環濠集落（写真）の環濠の延長は、次のうちどれか。

- ア 2, 300 m
- イ 4, 600 m
- ウ 6, 600 m
- エ 9, 000 m



問 95 町制60周年を記念して平成27年に制作された、広陵町イメージソング「広き陵」の作詞を手がけた方は、次のうちどれか。

- ア 大山 浩平
- イ 大山 真人
- ウ キダ・タロー
- エ 大山のぶよ

問 96 なにわのモーツァルトと呼ばれているキダ・タロー氏が作曲した曲は、次のうちどれか。

- ア 広陵町歌
- イ 広陵音頭
- ウ 広陵町イメージソング
- エ かぐや姫音頭

問 97 広陵パークゴルフコース（写真）のキーワードは、次のうちどれか。

- ア 勇気・元気・希望
- イ ふれあい・健康・交流
- ウ 愛情・期待・友人
- エ 元気・愛情・支え合い



問 98 地域コミュニティバス「広陵元気号」は、電車とともに地域の公共交通となり、定時定路線運行を行っている（下図）。令和元年10月から再編成を行ったが、近鉄高田駅に乗り入れていない路線は、次のうちどれか（令和2年3月現在）。

- ア 中央幹線
- イ 北部支線
- ウ 南部支線
- エ 奈良交通路線バス 高田新家線



広陵町のこと
もっと知ってもらえます
ように・・・



問 99 平成29年に「靴下のまち広陵町」として靴下のブランドロゴマークが完成したが、正しいロゴマークは、次のうちどれか。

ア



イ



ウ



エ



問 100 広陵町の下水道のマンホールの図柄で正しい組み合わせは、次のうちどれか。

- ア ひまわり・なす
- イ 竹・かぐやちゃん
- ウ 竹・ひまわり
- エ ひまわり・靴下

これで問題は終了だよ！
見直しは終わったかな？？
お疲れ様でした★

